

# XPass 2

Lecteur autonome IP d'extérieur de cartes RFID



La gamme de lecteurs XPass 2 est basée sur les dernières technologies RFID et la plate-forme logicielle de Suprema BioStar 2. Elle se compose de trois versions permettant une intégration discrète ou un remplacement à l'identique et même la possibilité d'un clavier numérique. XPass 2 prend également en charge la technologie RFID double fréquence 125 kHz / 13,56 MHz, y compris toutes les normes de carte RFID (MiFare, MiFare Plus, DESFire/EV1/EV2/EV3, FeliCa) ainsi que les badges mobile via NFC et BLE. Son intégration poussée permet d'offrir une parfaite résistance au vandalisme IK08 et aux environnements extérieurs IP65/67.

**SUPrema**  
SECURITY & BIOMETRICS

### Fonctionnalités

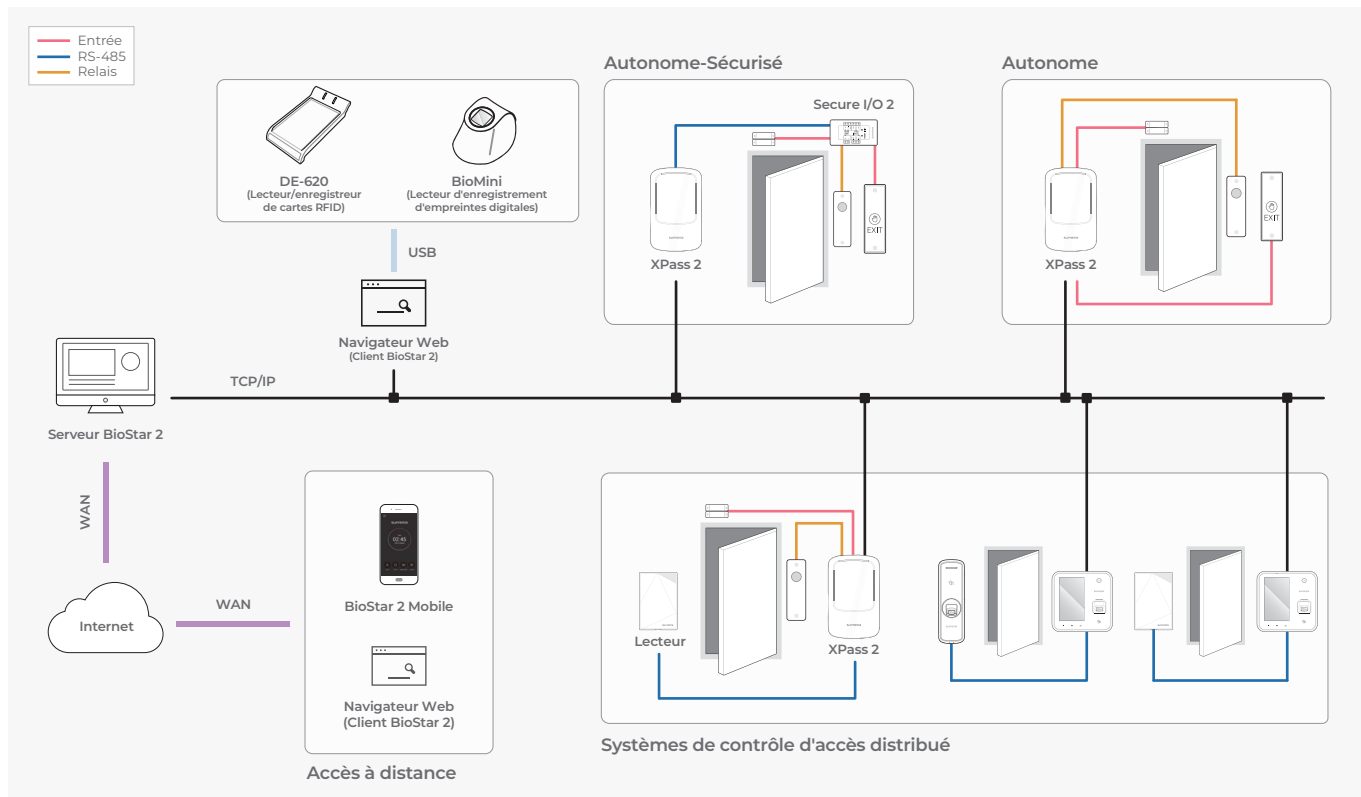
-  **Carte mobile (NFC et BLE)**
-  **Communication standard via OSDP**
-  **Adaptable à toutes les installations**
-  **Composant spécialisé pour la sécurité**
-  **IP67, résistant à l'eau et à la poussière**
-  **IK08, protection contre le vandalisme**
-  **Lecture multicarte**
-  **Power over Ethernet (PoE)  
(Alimentation par câble Ethernet)**
-  **Clavier avec repère pour l'utilisation par les déficients visuels**

### Spécifications

| Model Name                        | XP2-MDPB   | XP2-GDPB  | XP2-GKDPB  |
|-----------------------------------|--|---|--|
| RF Option                         | 125kHz EM & 13.56MHz MIFARE, MIFARE Plus, DESFire, DESFire EV1/EV2/EV3 <sup>1</sup> , FeliCa |   |  |
| CPU                               | 1.0 GHz  |   |  |
| Mémoire                           | 4 Go de mémoire flash + 64 Mo de SDRAM   |   |  |
| Nombre max. d'utilisateurs        | 200,000  |   |  |
| Nombre max. de fichiers journaux  | 1,000,000  |   |  |
| Carte mobile                      | NFC, BLE   |   |  |
| Indice IP                         | IP67   |   |  |
| Indice IK                         | IK08   |   |  |
| Type d'installation               | Compact  | Classique   | Classique  |
| Pavé numérique                    | Disponible sur le XP2-GKDPB  |   |  |
| Ethernet                          | Supporté (10/100 Mbit/s, auto MDI/MDI-X)   |   |  |
| RS-485                            | Maître ou esclave 1 canal (au choix)   |   |  |
| Protocole de communication RS-485 | OSDP V2 Compliant  |   |  |
| Wiegand                           | Entrée ou sortie 1 canal (au choix)  |   |  |
| TTL                               | 2 entrées  |   |  |
| Relais                            | 1 Relais   |   |  |
| Alimentation PoE par Ethernet     | Supporté (conforme à la norme IEEE 802.3af)  |   |  |
| Son                               | Avertisseur sonore avec plusieurs sons   |   |  |
| Température de fonctionnement     | -35 °C ~ 65 °C (-31°F ~ 149°F)   |   |  |
| Humidité de fonctionnement        | 0% ~ 95%, sans condensation  |   |  |
| Puissance                         | Tension 12 ou 24 VCC Courant : Max.500 mA  |   |  |
| Dimensions (L x H x P, en mm)     | 48 x 145 x 27  | 80 x 130 x 25   | 80 x 130 x 25  |
| Certificats                       | CE, UKCA, KC, FCC, IC, RCM, BIS, SIG, RoHS, REACH, WEEE, ETL Listed to UL 294                | CE, UKCA, KC, FCC, IC, RCM, BIS, SIG, RoHS, REACH, WEEE, ETL Listed to UL 294 | CE, UKCA, KC, FCC, IC, RCM, BIS, SIG, RoHS, REACH, WEEE, TELECOM, ETL Listed to UL 294 |

<sup>1</sup> Les cartes DESFire EV2/EV3 sont prises en charge par la rétrocompatibilité des cartes DESFire EV1. Les fonctions CSN et Smart Card sont compatibles avec XPass 2.

### Configurations du système



### Suprema Inc.

17F Parkview Tower, 248, Jeongjail-ro, Bundang-gu, Seongnam-si, Gyeonggi-do, 13554, Republic of Korea  
 T +82 31 783 4502 [www.supremainc.com](http://www.supremainc.com)

**suprema**  
SECURITY & BIOMETRICS



Pour plus d'informations, nous vous invitons à visiter notre site web en scannant le QR code.  
<https://www.supremainc.com/fr/about/contact-us.asp>